

**AWM am 23.11.2020**

# **Agentur für Baugemeinschaften und Wohngruppen**



Landeshauptstadt Düsseldorf  
Wohnungsamt

**Düsseldorf Nähe trifft Freiheit**

# Agentur für Baugemeinschaften und Wohngruppen

## Entwicklung

- Ratsantrag 01/268/2014  
→ Start der Agentur zum 01.01.2016
- Ratsantrag 64/45/2014  
→ Werbe- und Informationskampagne „Wohnpaar auf Zeit“  
zum 01.06.2017

# Agentur für Baugemeinschaften und Wohngruppen

## Aufgabengliederung

- Studentisches Wohnen
- Wohnpaar auf Zeit
- Unterstützung von Baugemeinschaften und Wohngruppen
- Koordination der Anhandgabeverfahren städtischer Grundstücke

# Agentur für Baugemeinschaften und Wohngruppen

## Aufgabengliederung

- **Studentisches Wohnen**
- Wohnpaar auf Zeit
- Unterstützung von Baugemeinschaften und Wohngruppen
- Koordination der Anhandgabeverfahren städtischer Grundstücke

# Agentur für Baugemeinschaften und Wohngruppen

## Studentisches Wohnen

### Leistungen des Wohnungsamtes

- Beratung und Begleitung bei der Wohnungssuche
- Beratung über finanzielle Unterstützungsangebote, z. B. Wohngeld, Sponsoren, Minijobs
- Beratung zu alternativen Wohnformen, z. B. „Wohnpaar auf Zeit“
- Akquisition von freifinanzierten Wohnungen
- Zusammenarbeit mit der Wohnungswirtschaft

# Agentur für Baugemeinschaften und Wohngruppen

## Aufgabengliederung

- Studentisches Wohnen
- **Wohnpaar auf Zeit**
- Unterstützung von Baugemeinschaften und Wohngruppen
- Koordination der Anhandgabeverfahren städtischer Grundstücke

# Agentur für Baugemeinschaften und Wohngruppen

## Wohnpaar auf Zeit



### Ziel

Versorgung von  
Studierenden und Auszubildenden  
mit bezahlbarem Wohnraum

# Agentur für Baugemeinschaften und Wohngruppen

## Wohnpaar auf Zeit



### Modell I

Alltagshilfen für Wohnungsgeber\*in



### Modell II

Nachbarschaftliche Hilfe im Quartier



### Modell III

Ehrenamtliche Beschäftigung in einer sozialen Einrichtung der AWO



# Agentur für Baugemeinschaften und Wohngruppen

## Aufgabengliederung

- Studentisches Wohnen
- Wohnpaar auf Zeit
- **Unterstützung von Baugemeinschaften und Wohngruppen**
- Koordination der Anhandgabeverfahren städtischer Grundstücke

# Agentur für Baugemeinschaften und Wohngruppen

## Unterstützung von Baugemeinschaften und Wohngruppen



Baugemeinschaft = Eigentumsmodell

Wohngruppe = Mietmodell

# Agentur für Baugemeinschaften und Wohngruppen

## Unterstützung von Baugemeinschaften und Wohngruppen

- Regelmäßige allgemeine Veranstaltungen
- Beratung und Information von Interessenten über bestehende Gruppen
- Beratung und Information von Gruppen
- Informationsveranstaltungen zu konkreten Grundstücksangeboten und Bauvorhaben
- Koordinierung innerhalb der Verwaltung

# Agentur für Baugemeinschaften und Wohngruppen

## Aufgabengliederung

- Studentisches Wohnen
- Wohnpaar auf Zeit
- Unterstützung von Baugemeinschaften und Wohngruppen
- **Koordination der Anhandgabeverfahren städtischer Grundstücke**

# Agentur für Baugemeinschaften und Wohngruppen Koordination der Anhandgabeverfahren städtischer Grundstücke

## Anhandgabeverfahren – Am Gansbruch – Wohnbebauung durch Baugemeinschaft



Amt für Wohnraumbestimmungen    Navjiv 89-9248    Juni 2020  
 Agentur für Baugemeinschaften und Wohngruppen

**Am Gansbruch, Düsseldorf-Wersten - Anhandgabeverfahren – Am Gansbruch – Wohnbebauung durch Baugemeinschaft**

Die Landeshauptstadt Düsseldorf bietet die im Lageplan gekennzeichnete Grundstücksfläche „Am Gansbruch“ zur Realisierung eines Bauvorhabens durch eine Baugemeinschaft an. Für Interessierte bestehen zwei Varianten.

**Variante A) Bestellung eines Erbbaurechts zugunsten der Baugemeinschaft**  
 Die Landeshauptstadt Düsseldorf plant – vorbehaltlich der Zustimmung der zuständigen Gemeindeorgane – die Vergabe des im Lageplan gekennzeichneten Grundstücks im Rahmen eines Erbbaurechts, für die Dauer von 80 Jahren zur Realisierung eines Bauvorhabens durch eine Baugemeinschaft entsprechend dem nachfolgend näher beschriebenen Verfahren.

**Variante B) Verkauf des Grundstücks**  
 Die Landeshauptstadt Düsseldorf plant – vorbehaltlich der Zustimmung der zuständigen Gemeindeorgane – die Veräußerung des im Lageplan gekennzeichneten Grundstücks zur Realisierung eines Bauvorhabens durch eine Baugemeinschaft.

Bei beiden Varianten wird im Vorfeld mittels des nachfolgend beschriebenen Verfahrens die Baugemeinschaft ermittelt, welche aufgrund ihres Konzeptes überzeugt und die Liegenschaft zur weiteren Konkretisierung der Bebauung anhand gegeben erhält.

Die Stadt Düsseldorf präferiert eine Erbbaurechtslösung.  
 Alle weiteren Informationen und Bedingungen zum Grundstück und zum Verfahren entnehmen Sie bitte dem nachfolgenden Text.

Gemarkung	Flur	Flurstücke	Fläche
Wersten	5	653 und 1317	Gesamt 1.385 m <sup>2</sup>

**Objektbeschreibung**  
 Das Grundstück befindet sich im südlichen Teil der Landeshauptstadt Düsseldorf und liegt im Stadtbezirk sowie der Gemarkung Wersten.  
 Neben dem sehr guten ÖPNV-Angebot (U-Bahn- und Buslinien) ist die Anbindung an das überregionale Verkehrsnetz (A 46, A 59) gegeben. Die sozialen Infrastruktureinrichtungen (Kindertagesstätten, Schulen) sind gut erreichbar. In unmittelbarer Nähe finden Sie die Heinrich-Heine-Universität und die Universitätsklinik. Der nahegelegene Südpark, der Botanische Garten wie auch der Himmelstempel Rheinbogen laden zur Freizeitaltug ein. (Die örtlichen Verkehrsverhältnisse können bei der Realisierung einer Baumaßnahme insbesondere bei der Stellplatz-Internatik Berücksichtigung finden.  
 Die aktuellen Bedingungen hierzu entnehmen Sie bitte der Internetseite der Landeshauptstadt Düsseldorf unter

# Agentur für Baugemeinschaften und Wohngruppen

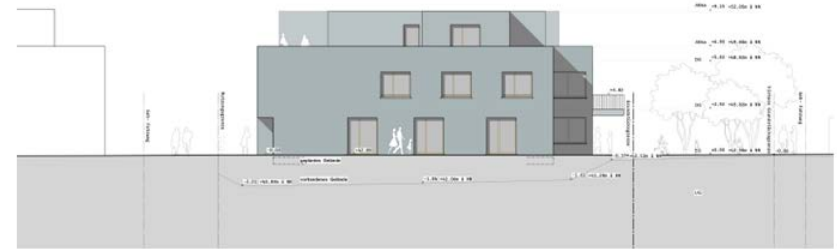
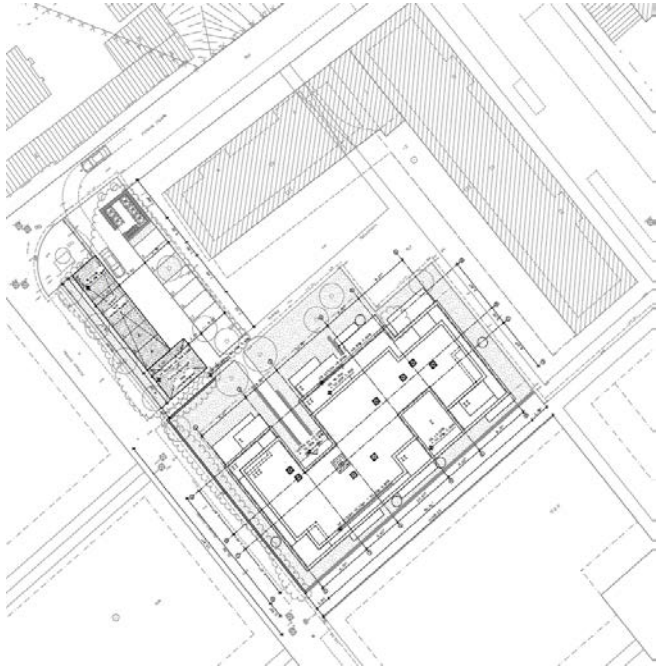
## Koordination der Anhandgabeverfahren städtischer Grundstücke

### Beispiel „Pirnaer Straße“

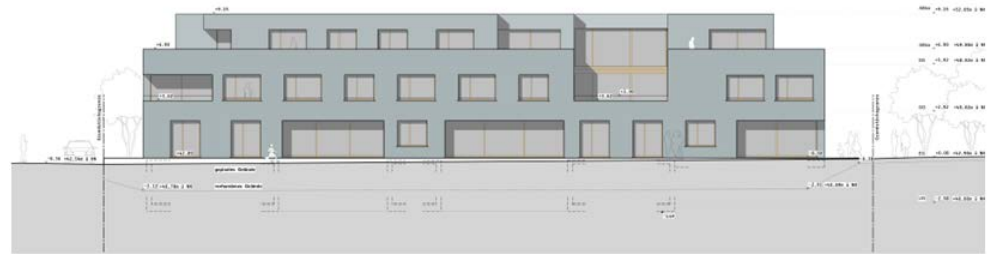


# Agentur für Baugemeinschaften und Wohngruppen Koordination der Anhandgabeverfahren städtischer Grundstücke

## Beispiel Baugemeinschaft „Villa Pillebach“



Ansicht Nord-Ost

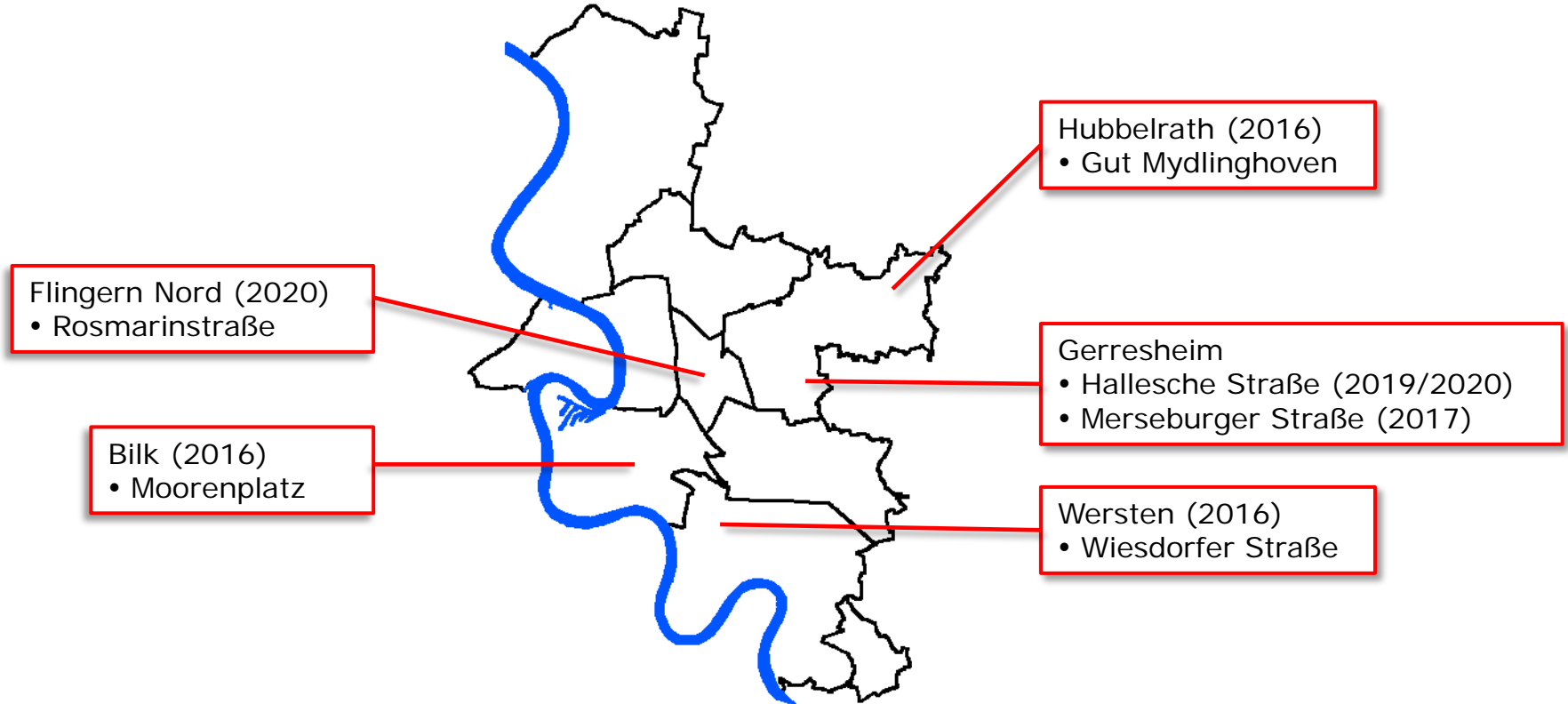


Ansicht Süd-Ost

© Georg Döring Architekten BDA

# Agentur für Baugemeinschaften und Wohngruppen

## Realisierte Wohnprojekte seit 2016





# Düsseldorf

Nähe trifft Freiheit

Herausgegeben von:



Landeshauptstadt Düsseldorf  
Wohnungsamt