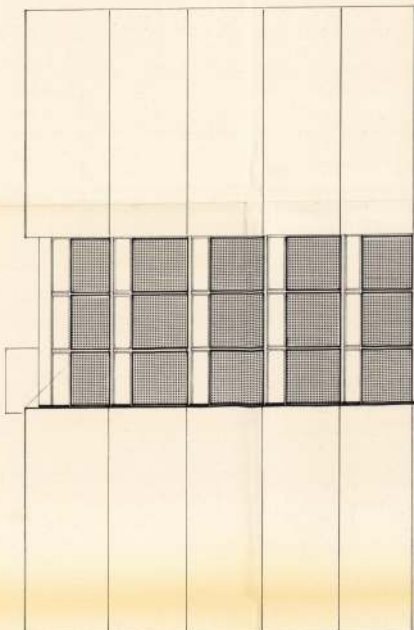
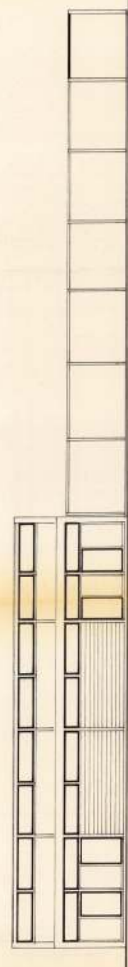


1.100
 1.150
 1.200
 1.250
 1.300
 1.350 + 210



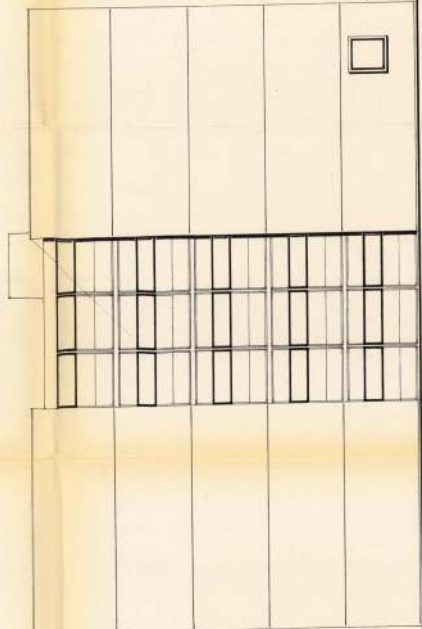
ANSICHT VON NORDEN

KLASSEN U. VERWALTUNG



KANTINE U. WC-ANLAGE

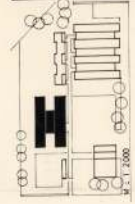
1.100
 1.150
 1.200
 1.250
 1.300
 1.350 + 210



KLASSEN U. VERWALTUNG

FORMERKLASSEN U. WERKSTÄTTEN

METALLGEBWERBLICHE
 BERUFSSCHULE II
 D'DORF AUF'M HENNEKAMPE
 ENTWURF BAUTEIL A



ANSICHTEN M 1:100

DÜSSELDORF IM DEZEMBER 1954

BEI GEORGDORFER

Geprüft
 Datum der 23. Mai 1955
 Prof. K. Heiser
 ARCHIT. H. KALENBORN
 GOSLICHEN KATZENBUCH-PL. 3, TEL. 251114
 ARCHITECT. Fritz Aldinger

DEM SCHULAMT VORZULEGEN