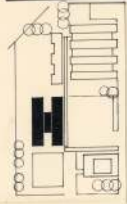


Am 17. April 1913
 Die Zeichnung ist
 genau nach Maßstab
 1:100

METALLGEWERBLICH
 BERUFSSCHULE II
 DORF AUF M HENNEKAM
 ENTWURF BAUTEIL



GRUNDRISS 4. OBERGESCHOSS Maßstab 1:100
 DÜSSELDORF IM DEZEMBER 1912
 BEI GEORGMETER:
 STADTAMTLEITER:
 ARCHITECT:
 DEM SCHLIANT VORBELEGEN

mindestens 2,5m hoch = 11m x 11m